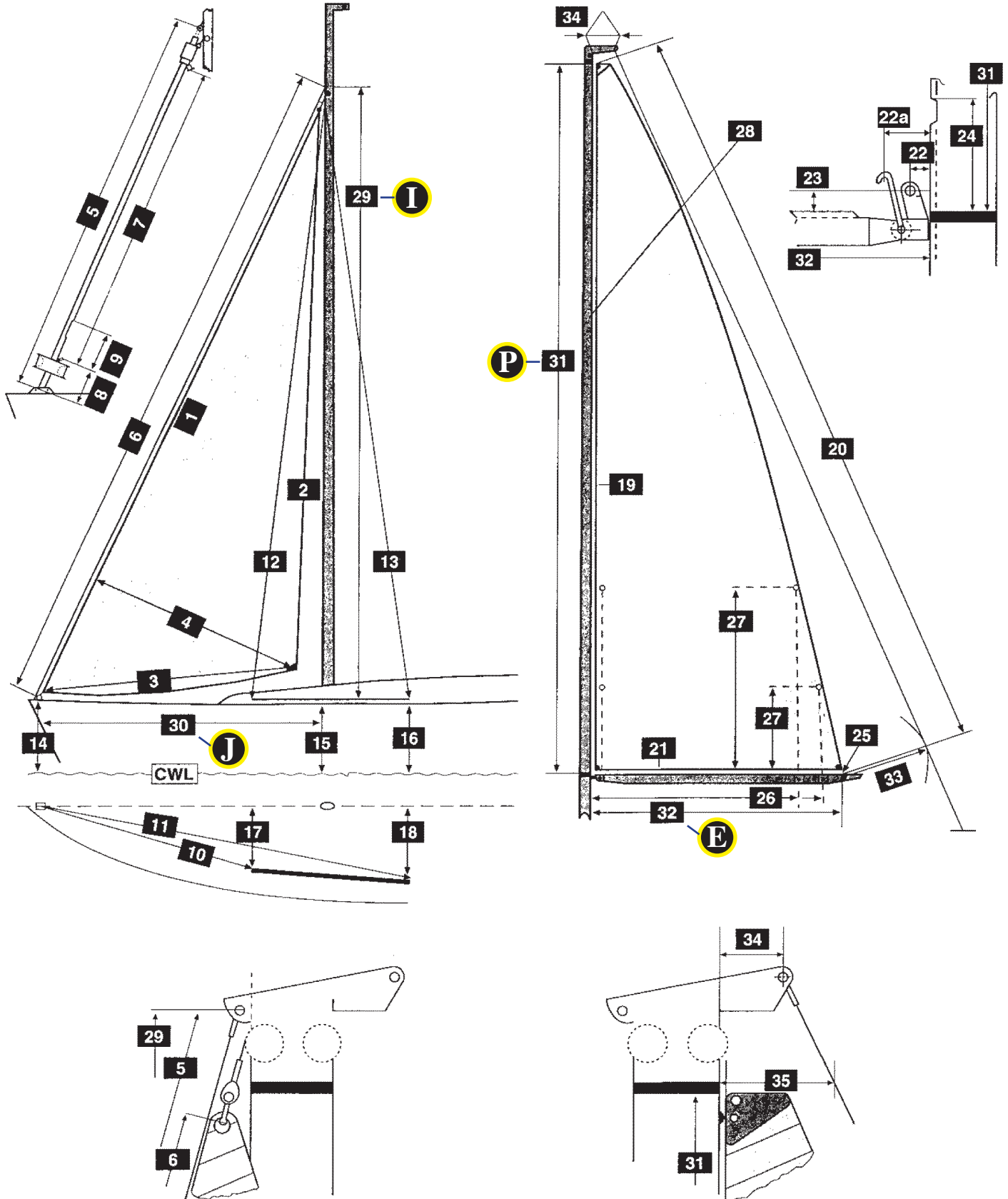


Vermaßungsskizzen



Schultz-Segel GmbH
 Langenkampweg 12
 24148 Kiel
 Telefon 0431 / 72 39 79
 Telefax 0431 / 72 56 60
 info@schultz-segel.de
 www.schultz-segel.de



Maßblatt



Schultz-Segel GmbH
 Langenkampweg 12
 24148 Kiel
 Telefon 0431 / 72 39 79
 Telefax 0431 / 72 56 60
 info@schultz-segel.de
 www.schultz-segel.de

Vorsegel

Fertige Segelmaße		andere	
		Genua	Fock
Segelfläche m ² m ² m ²
1 Vorliek m m m
2 Achterliek m m m
3 Unterliek m m m
4 LP im Meßbief definiert?	ja <input type="checkbox"/> nein <input type="checkbox"/>	Maß m

Diverse Details

- 5** Maximale Vorstaglänge (nur wenn eine genaue Messung möglich ist) m
 Vorstag-Durchmesser Ø mm
- 6** Maximale Vorliekslänge (gem. vom Fockfallschäkel bis zum Vorsegelhals) m
- Vorliek mit Headfoil
 mit Stagreitern
 Stretchluff
-

Rollreffanlagen

- Anlagen Fabrikat/Modell:
- 7** Maximale Länge vom Schäkel an der Trommel bis zum Schäkel am Fallschlitten m
- 8** Höhe d. Schäkel an der Trommel über Deck m
- 9** Höhe der Segeleinführung über Schäkel an der Trommel m
- UV-Schutz auf welcher Seite stb bb
 Farbe blau weiß rot
- Rollreffschlauch gesondert anbieten? ja nein
- Umfang der aufgerollten Genua in Höhe Schöthorn m

Schotholpunkte

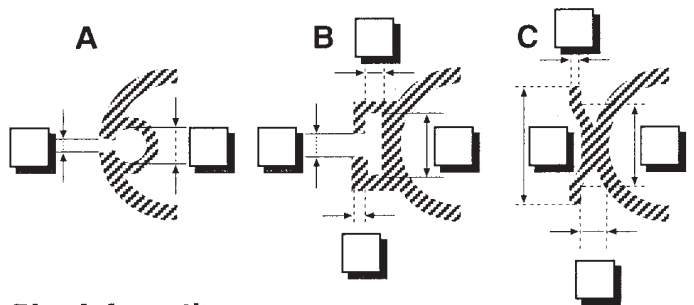
- 10** Vorsegelhalsbeschlag bis Anfang Schotschiene m
- 11** Vorsegelhalsbeschlag bis Ende Schotschiene m
- 12** Fockfallschäkel bis Anfang Schotschiene m
- 13** Fockfallschäkel bis Ende Schotschiene m
- 14** Höhe über CWL bis Vorstagbeschlag Deck m
- 15** Höhe über CWL querab Mast m
- 16** Höhe über CWL bis Ende Schotschiene m
- 17** Anfang Schotschiene bis Mittelschiffslinie m
- 18** Ende Schotschiene bis Mittelschiffslinie m

Großsegel

Fertige Segelmaße		andere	
19 Vorliek m	Segelfläche m ²
20 Achterliek m		
21 Unterliek m	22a Reffharken mm
22 Cutback (Halsbeschlagbolzen bis Hinterkante Mastnut) mm		
23 Cutup (Halsbeschlagbolzen bis Obererkante Baumnut) mm		
24 Cutupto (Oberkante Baum bis Mastrutscher bzw. Mastanpassung für Vorliek) mm		

Diverse Informationen

- 25** Outhaultraveller am Unterliek
 (Unterliekstrecker auf einer Schiene)
 Länge der Schiene (von Achterkante Mastnut gem.) von m
 bis m
- Höhe des Befestigungsbolzens an der Nock über Oberkante Baumnut mm
- 26** Reffpositionen von Achterkante Mastnut (falls fest am Baum)
1. Reff m
 2. Reff m
- 27** Höhe über Baum
1. Reff m
 2. Reff m
- 28** Vorliekstau Ø mm
 Mastrutscher Mastrutschertyp



Rigg Informationen

- 29** Maß »I« m
 Wird gemessen vom Fockfallschäkel bis Seite Deck
- 30** Maß »J« m
 Vorstagbeschlag bis Vorderkante Mast
- 31** Maß »P« m
 Meßmarken/Großfallschäkel bis Oberkante Baumnut
- 32** Maß »E« m
 Achterkante Mastnut bis Meßmarke/Unterliekstreckerschäkel
- Salinge gerade gepfeilt Anzahl Stck.
 Backstagen Hilfsbackstagen
- 33** Abstand Achterstag bis Großsegelschothorn m
- 34** Abstand Bolzen bis Hinterkante Mast mm
- 35** Max. mögliche Kopfbrettbreite zwischen Achterstag und Masthinterkante, gemessen in Höhe Messmarke bzw. Großfallschäkel (kann auch geschätzt werden) mm

Baumpersenning gesondert anbieten? ja nein